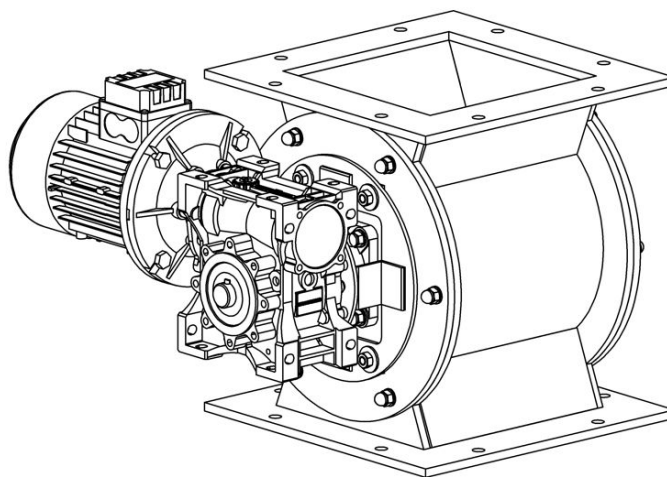


ЗАТВОР ШЛЮЗОВОЙ РП

ТУ 3618-002-98580472-2016



ПАСПОРТ (ПС) РУКОВОДСТВО ПО ЭКСПЛУАТАЦИИ (РЭ)

ОБРАЗЕЦ

Данный документ является образцом паспорта шлюзового затвора в стандартной комплектации без учета дополнительных опций.

Эта документация не связывает обязательством Производителя. Поскольку основные характеристики оборудования остаются неизменными, Производитель сохраняет за собой право вносить любые изменения, как он считает необходимым для усовершенствования оборудования для нужд производства или маркетинга, без предварительного уведомления и без обязательства обновления документации во время внесения изменений.

г. Санкт-Петербург

Инд. № подл.	Взам. инв. №
Подпись и дата	

СОДЕРЖАНИЕ

1. Введение и важные положения
2. Безопасность
3. Комплект поставки
4. Технические характеристики
5. Указания по монтажу и безопасности
6. Техническое обслуживание
7. Возможные неисправности и способы их устранения
8. Гарантийные обязательства
9. Упаковка, транспортировка и хранение
10. Сведения о содержании драгоценных металлов
11. Свидетельство о приемке

Инв. № подл.	Подпись и дата	Взам. инв. №					Паспорт (ПС). Руководство по эксплуатации (РЭ)	Лист	
			Изм.	Кол.	Лист	№ док	Подпись	Дата	2

1. ВВЕДЕНИЕ И ВАЖНЫЕ ПОЛОЖЕНИЯ

1.1. Данный паспорт является важной и неотъемлемой частью оборудования и должен быть легко доступным для персонала по эксплуатации и обслуживанию.



Оператор или начальник по техническому обслуживанию должны быть ознакомлены с содержанием данного паспорта.

Описание и иллюстрации, используемые в данном паспорте, не связывают обязательством Производителя.

Поскольку основные характеристики оборудования остаются неизменными, Производитель сохраняет за собой право вносить любые модификации в узлы, детали и приспособления, как он считает необходимым для усовершенствования оборудования для нужд производства или маркетинга, без предварительного уведомления и без обязательства обновления данного паспорта во время внесения модификаций.

1.2. На сайте www.e-f.ru в библиотеке доступны для скачивания последние версии чертежей, паспортов и инструкций.

1.3. НАЗНАЧЕНИЕ.

Шлюзовой затвор марки РП используется для разгрузки бункеров, силосов, рукавных фильтров и другого оборудования, находящегося под разряжением или избыточным давлением. Шлюзовой затвор (шлюзовой перегрузчик, шлюзовой питатель) обладает герметичностью, обеспечивающей минимальную утечку воздуха из технологического оборудования.

1.4. ОСОБЕННОСТИ ШЛЮЗОВЫХ ЗАТВОРОВ РП.

- Подшипниковые узлы расположены снаружи корпуса, что исключает попадание в них транспортируемого продукта и увеличивает срок службы;
- Высокая ремонтпригодность. Простота конструкции и использование серийных комплектующих позволяет легко производить сервисное обслуживание и ремонт;
- Возможно исполнение затвора в корпусе из нержавеющей стали, взрывозащищенное исполнение, а также изменение присоединительных размеров и других характеристик по тех. заданию заказчика.



1.5. ПРИНЦИП РАБОТЫ.

Шлюзовой затвор (роторный питатель, роторный затвор, секторный затвор) состоит из цилиндрического корпуса с крепёжными фланцами в верхней и нижней части. На боковых частях корпуса установлены крышки с подшипниковыми узлами ротора. Ротор представляет собой жёстко закрепленный на валу барабан, разделённый на несколько секторов, являющихся «карманами» для подаваемого продукта. Вращение ротора производится при помощи мотор-редуктора. При вращении ротора, ячейки ротора захватывают частицы находящегося в бункере продукта и выгружают их вниз через разгрузочный патрубок.

2. БЕЗОПАСНОСТЬ

2.1. Персонал, участвующий в проведении работ по настоящему руководству, должен строго соблюдать меры безопасности.

2.2. Монтаж и эксплуатация электрооборудования должны производиться на предприятии согласно Правилам эксплуатации электроустановок потребителей (ПЭЭП), Правилам техники безопасности при эксплуатации электроустановок потребителей (ПТБ ЭЭП), соответствующим государственным стандартам ССБТ (ГОСТ 12.3.003, ГОСТ 12.3.019, ГОСТ 12.3.032).

2.3. В выключенном состоянии изделие безопасно.

2.4. При работе изделия все вращающиеся части должны быть ограждены.

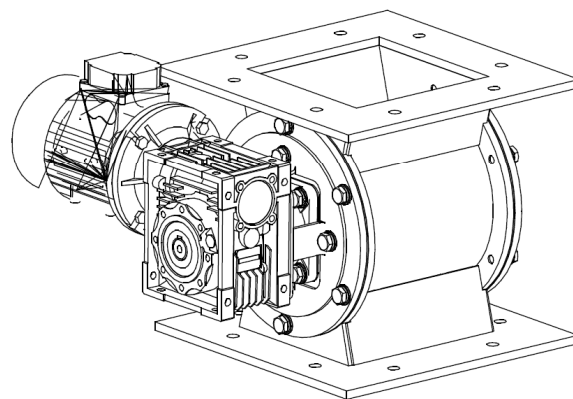
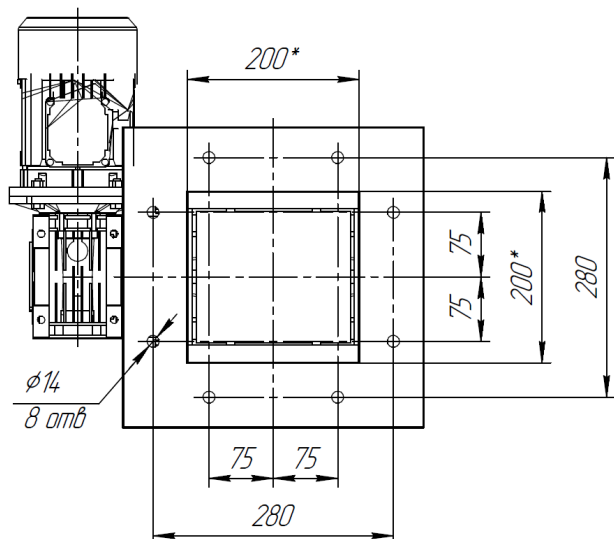
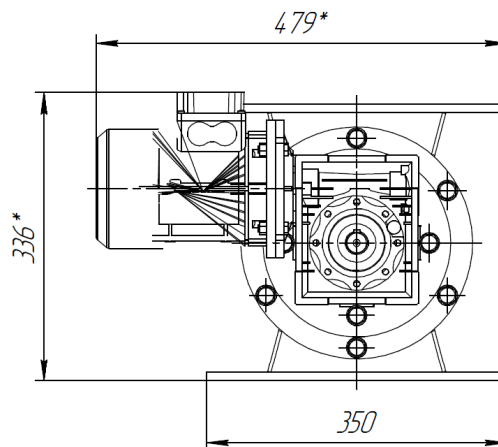
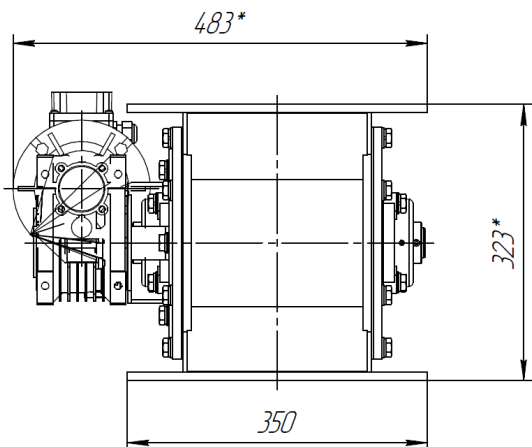
2.5. Рабочая площадка не должна быть загромождена, а в вечернее время должна быть освещена.

Взам. инв. №	
Подпись и дата	
Инв. № подл.	

Изм.	Кол.	Лист	№ док	Подпись	Дата

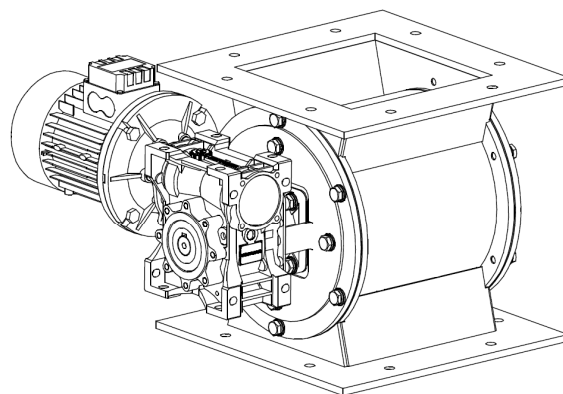
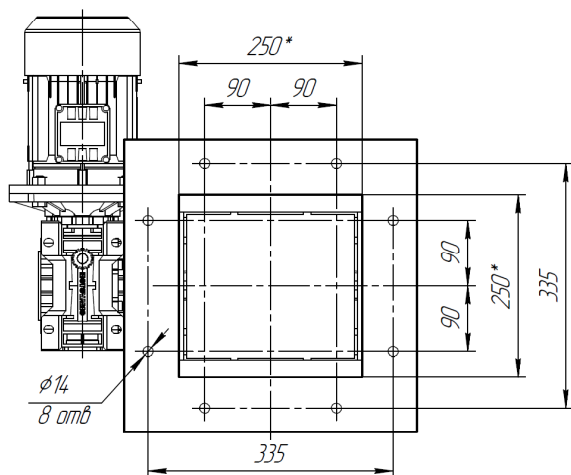
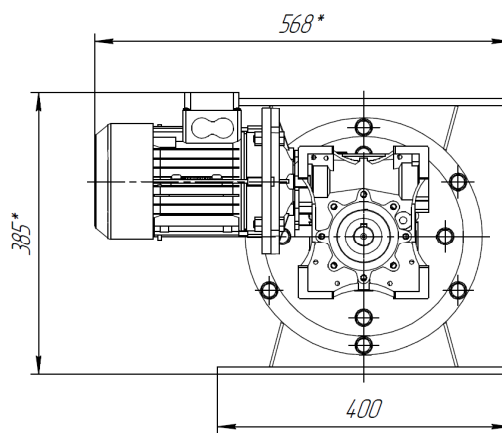
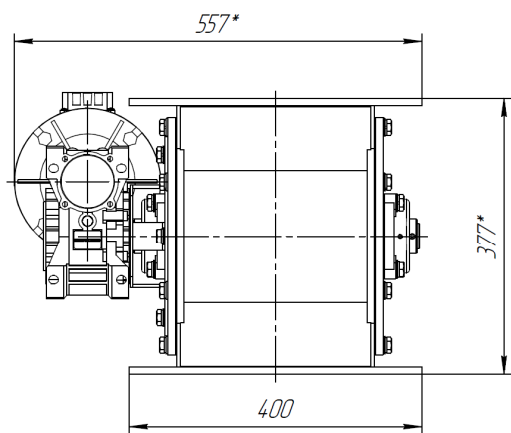
4.2. Габаритные и присоединительные размеры.

- При заказе нестандартного исполнения размеры затворов, фланцев и количество отверстий на фланцах могут отличаться;
- На сайте www.e-f.ru в библиотеке доступны для скачивания последние версии чертежей, паспортов и инструкций.

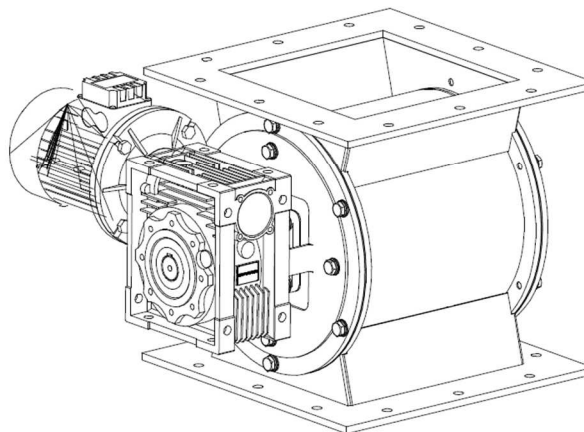
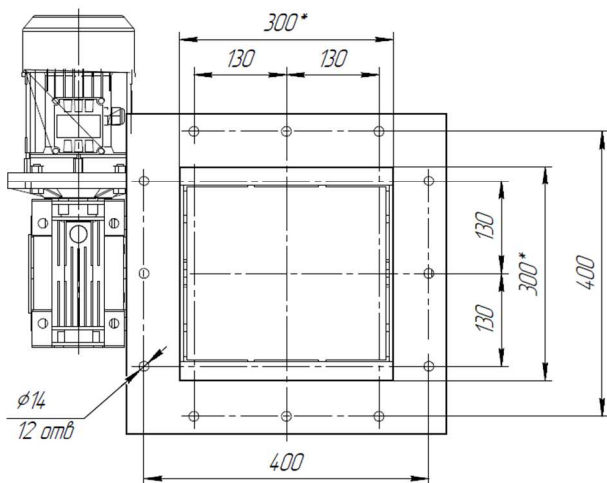
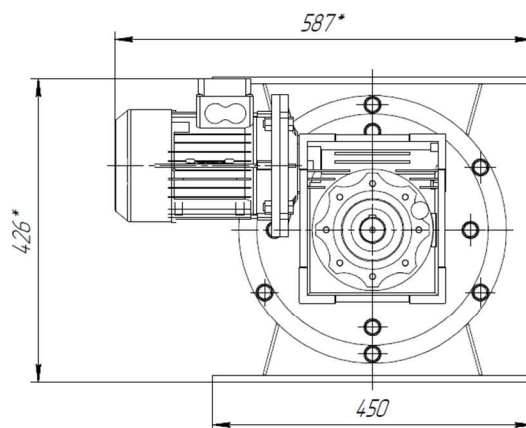
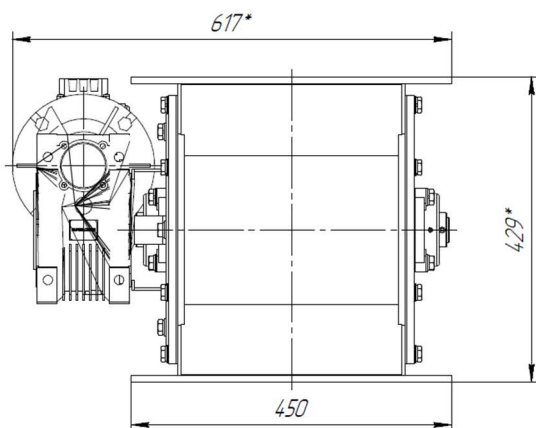


РП5/20-200x200, РП5/30-200x200

Инв. № подл.	Подпись и дата	Взам. инв. №					Лист
Изм.	Кол.	Лист	№ док	Подпись	Дата	Паспорт (ПС). Руководство по эксплуатации (РЭ)	



РП10/20-250x250, РП10/30-250x250



РП20/20-300x300, РП20/30-300x300

Инд. № подл.	Подпись и дата	Взам. инв. №

Изм.	Кол.	Лист	№ док	Подпись	Дата

Учет технического обслуживания

Дата	Количество часов с начала эксплуатации или после ремонта	Вид технического обслуживания	Замечания о техническом состоянии изделия	Должность, фамилия, подпись ответственного лица
1	2	3	4	5

Инд. № подл.	Подпись и дата	Взам. инв. №

Изм.	Кол.	Лист	№ док	Подпись	Дата